



DYMENTHOLM S SYMPATICO *RC
 VAL-BISSON SHOTTLE IMELDA EX-91-6YR-CAN 11*
 PICSTON SHOTTLE
 VAL-BISSON GOLDWYN MAYA VG-88-6YR-CAN 41*
 BRAEDALE GOLDWYN
 VAL-BISSON FINLEY DREAM VG-87-6YR-CAN 14*

GTPI 2116

GP-CAN TD RC TL TY TV HH1F HH2F HH3C HH4F HH5F HH6F HCDF HMWF
 Num.Reg #: HOCANM108109390 aAa: 312546 DMS: 135
 Nacimiento: 05/18/2013 Kappa Caseína: AB Beta Caseína: A1A2

PRODUCCION		1547 Rebaños	3270 Hijas	98% Rep.	MACE-G / 04-24	
Leche lbs	Grasa lbs	Grasa %	Proteína lbs	Proteína %		
-966	25	+0.23	-20	+0.04		
NM\$ -126	CM\$ -113	FM\$ -178	GM\$ -136	DWP\$ -323		
Eficiencia de Conversión	IR	Comida Ahorrada	Eficiencia Metano			
-40	198	-393	95			

Media de Producción Leche **25,756 lbs** Grasa **1,078 lbs** Proteína **814 lbs**

SALUD Y REPRODUCCIÓN Immunity **91**

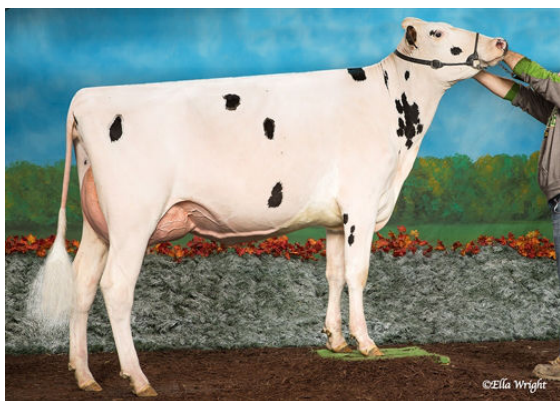
Vida Productiva	-1.3	Inmunidad crías	100
Células Somáticas	2.67	Tasa Preñez Vacas	-2.4
Fertilidad de las Hijas	-0.4	Tasa Preñez Novillas	2.2
Durabilidad	-3.2	Facilidad de Parto	2.5% 96% Rep.
Durabilidad Novillas	0.5	Facilidad de Parto de las Hijas	4.0% 94% Rep.
Índice de Fertilidad	0.1	Crías del Toro que Nacen Muertas	5.6%
		Crías de las Hijas que Nacen Muertas	6.0%

TIPO	1065 Rebaños	1994 Hijas	98% Rep.	MACE / 04-24	
PTAT	1.72	Estruct. y Capacidad	1.29		
Compuesto Ubres	2.02	Estruct. Lechera	0.10		
Compuesto Patas	0.98				

Estatura	Alta	+1.21
Fortaleza	Fuerte	+1.05
Profundidad Corporal	Profunda	+0.77
Estructura Lechera	Cost. Cerradas	-0.04
Ángulo de Grupa	Isq. Altos	-1.38
Anchura Grupa	Ancha	+1.04
Patatas Vista Lateral	Rectas	-1.55
Patatas Vista Posterior	Aplomadas	+1.85
Ángulo Podal	Profundo	+1.23
Colocación de las Patas	Correcta	+1.02
Inserción Anterior	Fuerte	+2.43
Altura Inserción Posterior	Alta	+2.95
Anchura Inserción Posterior	Ancha	+1.70
Ligamento Suspensor	Fuerte	+1.16
Profundidad Ubre	Recogida	+2.44
Colocación Pezones Anteriores	Cerrados	+1.17
Longitud de Pezones	Cortos	-1.37
Colocación Pezones Posteriores	Cerrados	+1.49



GASTLOSEN INTEGRAL LAYLANI



SUNNYHOME INTEGRAL MARCIE



DESLACS INTEGRAL ANARICK